

小田急線下北沢駅近く 線路街区を見て歩く

羽根木公園から代田小学校を見学した後、下北線路街に向かいました。その施設案内 (<https://senrogai.com/facility>) は、下北線路街を 3 つのエリアに区分しています。その内の「世田谷代田エリア」の全てと「下北沢エリア」の下北沢駅までの西半分を歩いてみることにしました。

下北線路街は下図の破線に示したように、小田急小田原線に沿って、今回あるいた世田谷代田・下北沢両駅に東北沢駅を加えた 3 駅にわたる区間の地下化によりできた旧線路の跡地です。線路街には鉄道事業者の小田急さんの駅舎や様々の施設に加えて、世田谷区が整備された公園、広場、橋梁も含まれています。



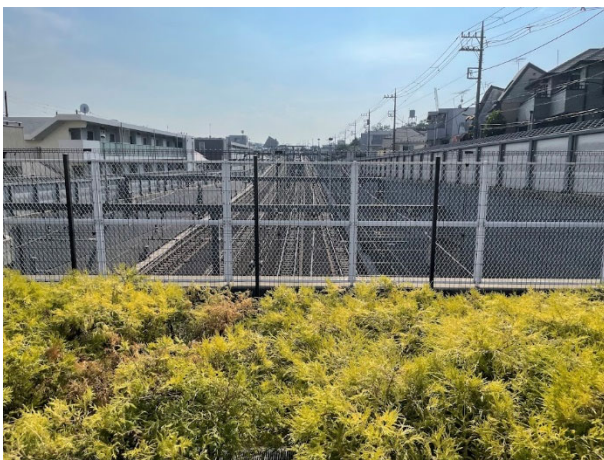
2022 年に全面開業された下北線路街は、沿線住民にとって通常時の動線、生活場所であると共に、大規模災害時には羽根木公園や駒場東大一帯までの避難経路としての機能を持ちます。



まずは地下化範囲の西の端に立ってみましょう。ここには世田谷区が整備された「代田富士 356（みごろ）広場」という小公園があります。



東北沢駅方面からここまでが地下化部分のトンネル区間で、ここから西には高架部分が梅ヶ丘駅方面に向かって延びています。



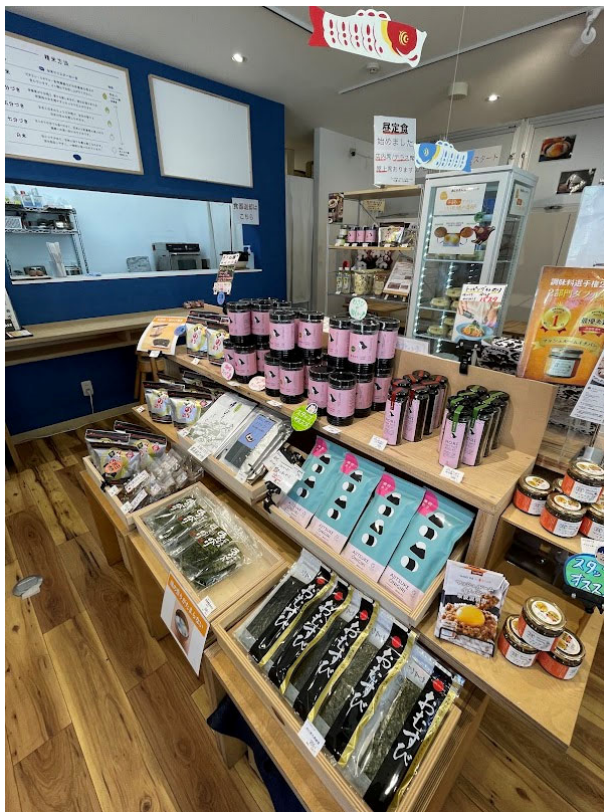
以下、施設案内にふられた番号の若い順に「①リージア代田テラス」という賃貸住宅から下北線路街上の建物が並びます。



今回歩いた範囲に限っても多数の施設がありますが、中には住宅、学生寮、保育園など非公開の施設も多く、また中を覗くことができる商業施設に含まれる店舗数たるや膨大で、とても個別にチェックしていくことは叶いません。ここではごく一部を御紹介することになります。今回のぶらぶら歩きに御参加がかなわなかった会員各位におかれましては、2年前の全施設開業以降、様々なメディアで商業施設他の紹介がされていますので、それを御参考に、ご興味のありそうな区域、施設を探索なさってください。



東京農大の「②世田谷代田キャンパス」には 2 階にはオープンカレッジ教室がある由ですが、その入り口も兼ねた 1 階のショップをお邪魔しました。ここでは全国で活躍される農大 OB の酒屋さん、お味噌屋さん、お醤油屋さんなどの商品を多数、東京に居ながらにして入手することができます。



その並びに「おともさん」という名の「おいしいごなんのお供の店」があります。ここではお米、お釜、お米と一緒に食する漬物屋、海苔、ふりかけ、レトルトカレーなど、お米の周辺のあらゆる商品が手に入ります。



環七のうえには地下化以前の鉄道橋にかわって「代田富士見橋」と新たに名付けられた歩行者と・自転車専用の横断橋が架かっており，その先には世田谷代田駅の西口があります。



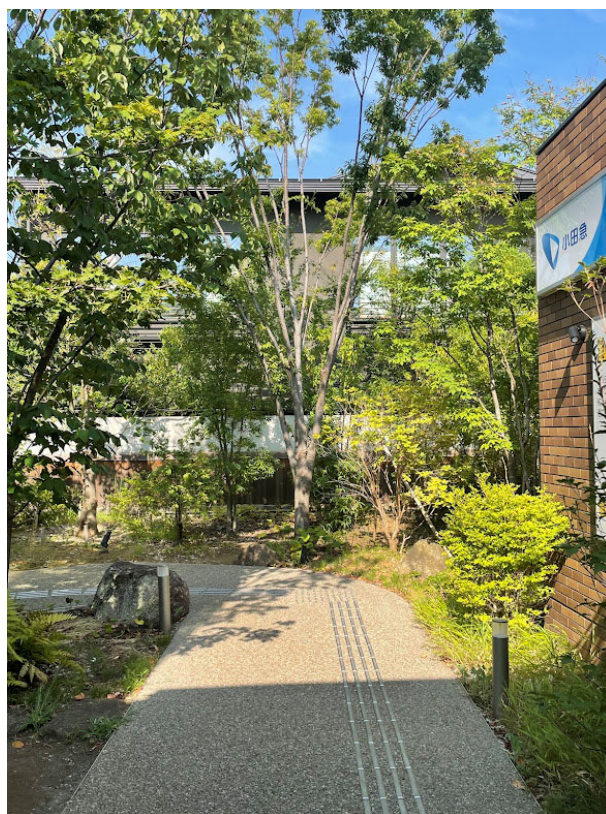
世田谷代田西口の前を横切って北側の通路に向かう面々。



西口の様子。



大きな駅舎の北に沿って歩道が続き、裏側の東口方面に至って周りの雰囲気は大きく変わります。





とても線路の跡地とは思えない緑にあふれた空間が世田谷代田の東口改札からすぐに始まります。ここには「④温泉旅館 由縁別邸 代田」がありました。

続く「⑤世田谷代田 仁慈保幼稚園」はパス、「⑥BONUS TRACK」という商業施設をちょっと覗いたのち、先を急ぎました。



⑥BONUS TRACK に点在する建物群の一部。



その先の鎌倉道の手前には、のどかなゴルフ場風の空間が続きますが、これも線路の跡地です。ここは世田谷区による「雨庭広場」です。



線路街から少し離れた場所に「⑦SHIMOKITA COLLEGE」という5階建ての建物がありました。ここは高校生、大学生から社会人までを受け入れる学生寮で、様々なタイプの住居、食堂などがあるそうです。



⑧NANSEI PLUS の西端にあるギャラリーと園芸部の付近の緑地。



雨庭広場から⑧NANSEI PLUS の緑地に沿って下北沢駅方面に向かう面々。

緑地、店舗、駐輪場と多様なサービスを含む NANSEI PLUS ですが、その中心は 5F 建ての複合施設「(tefu) lounge」です。建物の 1 階は食品店、2 階に喫茶・ラウンジの一角があり、ここは 3 階の映画館への入り口であると同時に、喫茶店

でもあり、また時間制で懇談、会議のできる一角もあります。また上階には様々なサイズの個室、シェアオフィスも用意されている由。



上図は tefu lounge 2 階の様子。



下北沢駅の西面の様子。





下北沢ならではの「多様性あふれる駅商業施設」とのうたい文句のシモキタエキウエ：「生活雑貨やグリーンショップ等の販売店，カフェをはじめ大衆居酒屋や立ち飲み屋などの飲食店が集まる商業施設。シモキタの街中のように雑多感を感じられ，幅広い方々やシーンに合わせて利用できる店舗が出店」しているそうです。



下北沢駅の真上にあった 10 店舗ほどあるお店の中で，ぶらぶら歩きの反省会は
ジャーマンカフェレストラン「<https://www.schmatz.jp/>」にて行われました。

皆様お疲れ様でした。